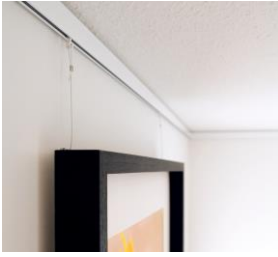


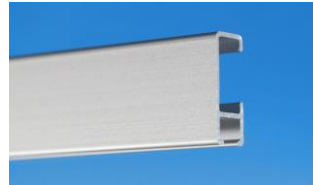
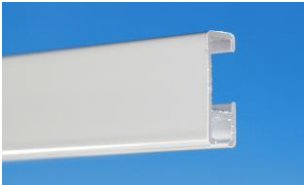
## Gallerieschienen und Zubehör

---



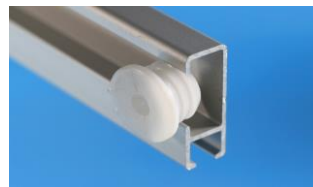
### Gallerieschienen bzw. Bilderschienen aus Aluminium

- Auf- und Umhängen der Bilder ohne Beschädigung der Wand
- Einfache Höhenverstellung und seitliches Verschieben
- Wand- oder Deckenmontage möglich
- Saubere Eckverbindungen



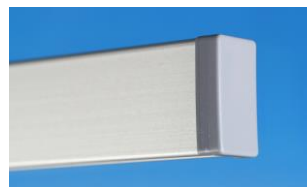
- Gallerieschiene weiß, 1,5 m Länge
- Gallerieschiene weiß, 2 m Länge
- Gallerieschiene weiß, 3 m Länge
- Gallerieschiene silber matt eloxiert, 1,5 m Länge
- Gallerieschiene silber matt eloxiert, 2 m Länge
- Gallerieschiene silber matt eloxiert, 3 m Länge

Höhe: 22,5 mm  
Tiefe: 8,5 mm



### Montagezubehör

- Wandbefestigungsclip Kunststoff
- Wandbefestigungsclip Messing
- Deckenbefestigungsclip
- Schrauben und Dübel (6mm)
- Schrauben und Hohlraumdübel (6mm)



- Sicherheitsschienenverbinder, verschraubbar
- Eckverbinder, weiß
- Eckverbinder, grau
- Endkappe, weiß
- Endkappe, grau

### Perlenseil und Schraubgleiter

- Perlenseil, transparent 2,0 mm / 500 m Länge (Rolle)
- Schraubgleiter

## Gallerieschienen und Zubehör

---



Tragkraft max. 5 kg

### Perlonseile mit Schlaufe

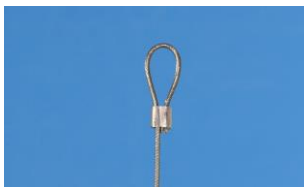
Perlonseil, transparent 2,0 mm / 0,5 m lang

Perlonseil, transparent 2,0 mm / 1,0 m lang

Perlonseil, transparent 2,0 mm / 1,5 m lang

Perlonseil, transparent 2,0 mm / 2,0 m lang

Perlonseil, transparent 2,0 mm / 3,0 m lang



Tragkraft max. 7 kg

### Stahldrahtseile, verzinkt, mit Schlaufe

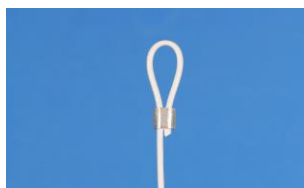
Stahldrahtseil 1,3 mm / 0,5 m lang

Stahldrahtseil 1,3 mm / 1,0 m lang

Stahldrahtseil 1,3 mm / 1,5 m lang

Stahldrahtseil 1,3 mm / 2,0 m lang

Stahldrahtseil 1,3 mm / 3,0 m lang



Tragkraft max. 7 kg

### Stahldrahtseile, weiß ummantelt, mit Schlaufe

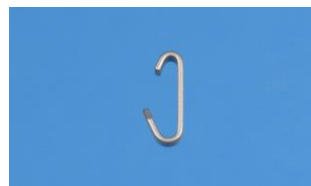
Stahldrahtseil 1,5 mm / 0,5 m lang

Stahldrahtseil 1,5 mm / 1,0 m lang

Stahldrahtseil 1,5 mm / 1,5 m lang

Stahldrahtseil 1,5 mm / 2,0 m lang

Stahldrahtseil 1,5 mm / 3,0 m lang



### Zubehör für Seile mit Schlaufe

Gleithaken, vernickelt

Gleithaken, weiß

Klickhaken, silber

Klickhaken, weiß

Feststeller (bei Schrägmontage)

## Galerieschienen und Zubehör

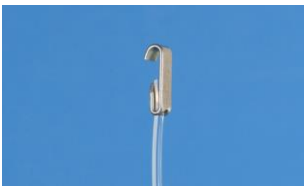
---



Tragkraft max. 5 kg

### Perlenseile mit Sechskantgleiter

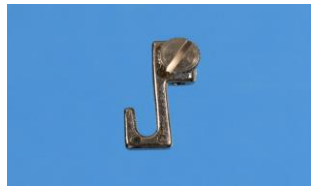
- Perlenseil, transparent 2,0 mm / 0,5 m lang
- Perlenseil, transparent 2,0 mm / 1,0 m lang
- Perlenseil, transparent 2,0 mm / 1,5 m lang
- Perlenseil, transparent 2,0 mm / 2,0 m lang
- Perlenseil, transparent 2,0 mm / 3,0 m lang



Tragkraft max. 5 kg

### Perlenseile mit Haken

- Perlenseil, transparent 2,0 mm / 0,5 m lang
- Perlenseil, transparent 2,0 mm / 1,0 m lang
- Perlenseil, transparent 2,0 mm / 1,5 m lang
- Perlenseil, transparent 2,0 mm / 2,0 m lang
- Perlenseil, transparent 2,0 mm / 3,0 m lang



### Bilderhaken, verstellbar

- Bilderhaken, klein (*Tragkraft max. 2,5 kg*)
- Bilderhaken, mittel, vernickelt (*Tragkraft max. 5 kg*)
- Bilderhaken, mittel, weiß (*Tragkraft max. 5 kg*)



- Bilderhaken, groß, vernickelt (*Tragkraft max. 7 kg*)
- Bilderhaken, groß, weiß (*Tragkraft max. 7 kg*)
- Spezialbilderhaken für Alurahmen (*Tragkraft max. 5 kg*)